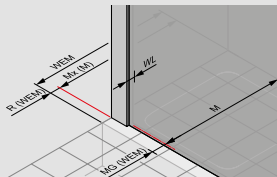
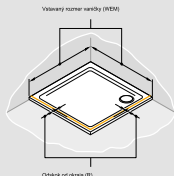


# Sprchovací kút

Takto určíte správny rozmer

## Montáž so sprchovou vaničkou

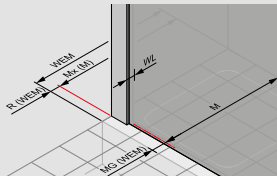
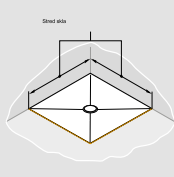
Dvere a bočné steny sa vždy montujú s odskokom od okraja vaničky. **Objednaný rozmer vždy zodpovedá vstavanému rozmeru vaničky (WEM).** Údaje o rozmeroch nájdete v náčrtkoch na príslušných stránkach cenníka (pozri príklad). V prípade zhotovenia na mieru uvádzajte pri objednávke vždy poznámku 000 (vstavaný rozmer vaničky).



## Montáž bez sprchovej vaničky

**Štandardný výrobok:** Pri štandardných výrobkoch zodpovedá uvedený rozmer vždy rozmeru sprchovej vaničky. Rozmery sprchovacieho kúta sú menšie o odskok od okraja vaničky, ktorý sa vzťahuje na konkrétnu sériu. Údaje o rozmeroch nájdete v náčrtkoch na príslušných stránkach cenníka (pozri príklad). V prípade zhotovenia na mieru uvádzajte pri objednávke vždy poznámku 001 (montážny rozmer stred skla). Výrobok bude potom vyrobený podľa vašich požiadaviek, napr. na stred škáry.

**Montážny rozmer** (napr. pri montáži priamo na podlahu): Mnohé výrobky HÜPPE už štandardne vyrobené s montážnym rozmerom (M - stred skla). Tu platí: objednaný rozmer = skutočný rozmer v osi skla výrobku. Všímajte si pritom výrobky s označením **Montážny rozmer** (napr. pri montáži priamo na podlahu).

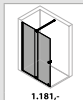


## Montážne pokyny pre farby profilov chróm / strieborná lesklá

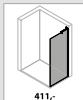
Sprchovacie kúty s pochrómovanými povrchmi sa nesmú montovať do priestorov so vzduchom obsahujúcim chlór, napr. do plavárni a ku vnútorným bazénom. Dodržiavajte tieto pravidlá: Zabráňte nárazovému zaťaženiu, kontaktu s kovovými nástrojmi, poškrabaniu alebo porenaniu povrchu profilu ostrými predmetmi a nepoužívajte silikón s obsahom octu. Za výber správneho silikónu je zodpovedný inštalátor, my doporučujeme použitie silikónu na mramor.

# HÜPPE Xtensa pure

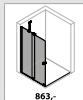


**4-uholník**Walk-In Posuvné dvere  
1-dielne s pevným  
segmentom

416

Bočná stena pre  
Walk-In posuvné dvere  
s pevným segmentom

424

Posuvné dvere rohový  
vstup 2-dielny (1/2)

426

**Vaňové zásteny**Posuvné dvere 1-dielne  
s pevným segmentom

468

## Xtensa pure

Podrobné informácie o výrobku

---





Funkčný dizajn puristiky tvarovaného madla umožňuje maximálne otvorenie posuvných dverí pre dosiahnutie veľkej šírky vstupu.



Vysokokvalitné pojazďové kolieska z leštenej ušľachtilej ocele sú z vnútornej strany zaskrutkované so zapustením, výškovo nastaviteľné a umožňujú jednoduché čistenie.



Dvere série Xtensa sú štandardne vybavené mimoriadne úzkou nástennou lištou. Spojenie so stenou vyzerá obzvlášť jemne.



Priečnu vzperu možno individuálne skrátiť  
Dĺžka: 1250 mm



Nalepovací držiak na uteráky vo farbe strieborná pololesklá, pre dodatočnú montáž na všetky bočné steny nájdete v kapitole Príslušenstvo.

## Xtensa pure 4-uholník

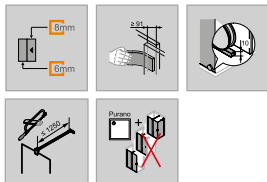


Walk-In Posuvné dvere 1-dielne s pevným segmentom

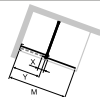
### Popis výrobku

- Samostatne stojace, na montáž do niky a na kombináciu s bočnou stenou.
- Čiastočne orámované dvere Walk-In s jedným posuvným segmentom, ktorý sa otvára na jednu stranu, a s jedným čiastočne orámovaným pevným segmentom.
- Zasklenie 6 mm (pevný segment) a 8 mm (dvere) jednovrstvovým bezpečnostným sklom podľa normy DIN EN 12150, voľiteľne s povrchovou úpravou HÜPPE Anti-Plaque, ktorá umožňuje jednoduchú údržbu.
- Voľiteľne s 90° priečnou vzperou alebo 45°stabilizačnou vzperou (vnútri).
- Vysokokvalitná a mimoriadne úzka hliníková nástenná lišta.
- Nástenná lišta Select+ a stropná vzpera sa dajú voľiteľne objednať.
- Nastavitelnosť v nástennej lište 12 mm. Naviac až 200 mm prekrytím obidvoch sklenených prvkov.
- Vrátane HÜPPE Kedersystem (upevnenie pomocou tesniaceho profilu) – montáž bez viditeľných skrutiiek v oblasti nástennej lišty.

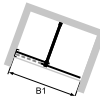
**K dispozícii musí byť rovný / plochy povrch šírky 50 mm.**



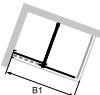
### Možnosti montáže XT01



Walk-In s priečnou vzperou



Do niky s priečnou vzperou



Pre bočnú stenu s priečnou vzperou

### Min. – max. rozmery



1200-2200



1000-2000

- Jednoduché čistenie vďaka z vnútornej strany zapusteným pojazďovým kolieskam.
- Vysokokvalitné kolieska sú z vnútornej strany skla zaskrutkované so zapustením a výškovo nastaviteľné.
- Podlahový profil (výška 10 mm).
- Priebežné magnetické lišty a tesniace profily.
- Utesnenie podľa normy DIN 14428.
- Made in Germany.
- Obsah dodávky: upevňovací materiál, návod na montáž, zoznam náhradných dielov.
- 10-ročná záruka dostupnosti opotrebovateľných dielov po zakúpení výrobku.
- Systém riadenia kvality certifikovaný podľa normy DIN EN ISO 9001:2015.
- Energetický manažment certifikovaný podľa normy EN ISO 50001:2011.

### Rozmery



WL:

20

16

R:

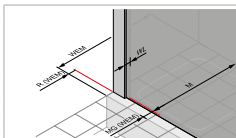
38

20

MG:

47

47




WEM = vstavaný rozmer vaničky (000)

M = montážny rozmer stred podlahového profilu GT (001)

Uvedte prosím bezpodmienečne pri objednávke.

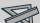
**Walk-In Posuvné dvere 1-dielne s pevným segmentom**

Upevnenie vľavo / priečna vzpera

 <b>Montáž na sprchovú vaničku</b>								
Výška	Typ	Šírka M = montážny rozmer ako Walk-In	WEM Nika	WEM Bočná stena	Číslo výrobku	Cena	Číslo výrobku	Cena
					strieborná pololesklá = 069 číre = 321		strieborná pololesklá = 069 číre Anti-Plaque = 322	
2000	1000	968-1000	985-1017	1004-1036	XT0101 069 321	<b>1.181,-</b>	XT0101 069 322	<b>1.181,-</b>
	1100	988-1100	1005-1117	1024-1136	XT0102 069 321	<b>1.181,-</b>	XT0102 069 322	<b>1.181,-</b>
	1200	1088-1200	1105-1217	1124-1236	XT0103 069 321	<b>1.226,-</b>	XT0103 069 322	<b>1.226,-</b>
	1400	1188-1400	1205-1417	1224-1436	XT0105 069 321	<b>1.339,-</b>	XT0105 069 322	<b>1.339,-</b>
	1600	1388-1600	1405-1617	1424-1636	XT0107 069 321	<b>1.339,-</b>	XT0107 069 322	<b>1.339,-</b>
	1800	1588-1800	1605-1817	1624-1836	XT0109 069 321	<b>1.339,-</b>	XT0109 069 322	<b>1.339,-</b>

 <b>Montáž priamo na podlahu</b>								
Výška	Typ	Šírka M = montážny rozmer ako Walk-In	M (stred skla) Nika	M (stred skla) Bočná stena	Číslo výrobku	Cena	Číslo výrobku	Cena
					strieborná pololesklá = 069 číre = 321		strieborná pololesklá = 069 číre Anti-Plaque = 322	
2000	1000	968-1000	985-1017	989-1021	XT0101 069 321	<b>1.181,-</b>	XT0101 069 322	<b>1.181,-</b>
	1100	988-1100	1005-1117	1009-1121	XT0102 069 321	<b>1.181,-</b>	XT0102 069 322	<b>1.181,-</b>
	1200	1088-1200	1105-1217	1109-1221	XT0103 069 321	<b>1.226,-</b>	XT0103 069 322	<b>1.226,-</b>
	1400	1188-1400	1205-1417	1209-1421	XT0105 069 321	<b>1.339,-</b>	XT0105 069 322	<b>1.339,-</b>
	1600	1388-1600	1405-1617	1409-1621	XT0107 069 321	<b>1.339,-</b>	XT0107 069 322	<b>1.339,-</b>
	1800	1588-1800	1605-1817	1609-1821	XT0109 069 321	<b>1.339,-</b>	XT0109 069 322	<b>1.339,-</b>

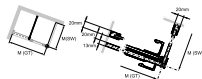
<b>ďalšie montážne rozmery pre montáž na sprchovú vaničku / priamo na podlahu</b>									
Výška	Typ	Min.-max. prekrytie sklenených tabulí X	Min.-max. šírka vstupu v nike	Min.-max. šírka vstupu s bočnou stenou (SW)	Montážny rozmer priečnej vzpery Y	Číslo výrobku	Cena	Číslo výrobku	Cena
						strieborná pololesklá = 069 číre = 321		strieborná pololesklá = 069 číre Anti-Plaque = 322	
2000	1000	91-110	402-421	383-402	516	XT0101 069 321	<b>1.181,-</b>	XT0101 069 322	<b>1.181,-</b>
	1100	91-190	372-471	353-452	566	XT0102 069 321	<b>1.181,-</b>	XT0102 069 322	<b>1.181,-</b>
	1200	91-190	422-521	403-502	616	XT0103 069 321	<b>1.226,-</b>	XT0103 069 322	<b>1.226,-</b>
	1400	91-290	422-621	403-602	716	XT0105 069 321	<b>1.339,-</b>	XT0105 069 322	<b>1.339,-</b>
	1600	91-290	522-721	503-702	816	XT0107 069 321	<b>1.339,-</b>	XT0107 069 322	<b>1.339,-</b>
	1800	91-290	622-821	603-802	916	XT0109 069 321	<b>1.339,-</b>	XT0109 069 322	<b>1.339,-</b>

 <b>Zhotovenie na mieru</b>							
Výška		Šírka B1	Číslo výrobku	Cena	Číslo výrobku	Cena	
			strieborná pololesklá = 069 číre = 321		strieborná pololesklá = 069 číre Anti-Plaque = 322		
1200-2000		1000-1800	XT0180 069 321	<b>1.518,-</b>	XT0180 069 322	<b>1.518,-</b>	
		1801-2000	XT0181 069 321	<b>1.900,-</b>	XT0181 069 322	<b>1.900,-</b>	
2001-2200		1000-1800	XT0182 069 321	<b>1.678,-</b>	XT0182 069 322	<b>1.678,-</b>	
		1801-2000	XT0183 069 321	<b>2.060,-</b>	XT0183 069 322	<b>2.060,-</b>	

Rozsah nastavenia = zadany rozmer - 12mm +/- 0mm

<b>Variant vybavenia (voliteľný)</b>			Variant vybavenia	Priplatok
Stropná vzpera 80 – 600 mm			791	111,-
Nástenná lišta Select+			881	105,-
Stropná vzpera 80 – 600 mm a nástenná lišta Select+ (farby 087 strieborná matná, 123 Black Edition, 069 strieborná pololesklá)			882	224,-

<b>Extra doplnky</b>			Č. výrobku	Cena
Dĺžka		Doplnková sada pre niku	XT0401	80,-
1900-2200		Doplnková sada pre niku, zhotovenie na mieru	XT0480	102,-



## Xtensa pure 4-uholník

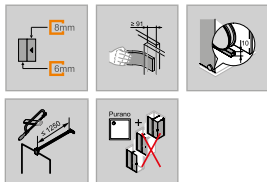


Walk-In Posuvné dvere 1-dielne s pevným segmentom

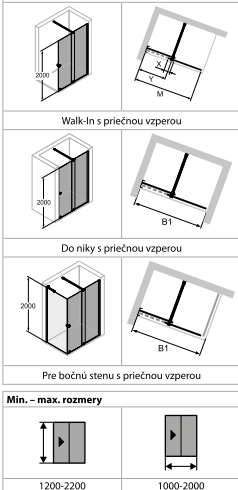
### Popis výrobku

- Samostatne stojace, na montáž do niky a na kombináciu s bočnou stenou.
- Čiastočne orámované dvere Walk-In s jedným posuvným segmentom, ktorý sa otvára na jednu stranu, a s jedným čiastočne orámovaným pevným segmentom.
- Zasklenie 6 mm (pevný segment) a 8 mm (dvere) jednovrstvovým bezpečnostným sklom podľa normy DIN EN 12150, voľiteľne s povrchovou úpravou HÜPPE Anti-Plaque, ktorá umožňuje jednoduchú údržbu.
- Voľiteľne s 90° priečnou vzperou alebo 45°stabilizačnou vzperou (vnútri).
- Vysokokvalitná a mimoriadne úzka hliníková nástenná lišta.
- Nástenná lišta Select+ a stropná vzpera sa dajú voľiteľne objednať.
- Nastavitelnosť v nástennej lište 12 mm. Naviac až 200 mm prekrytím obidvoch sklenených prvkov.
- Vrátane HÜPPE Kedersystem (upevnenie pomocou tesniaceho profilu) – montáž bez viditeľných skrutiiek v oblasti nástennej lišty.

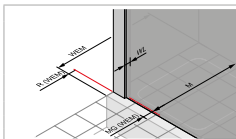
**K dispozícii musí byť rovný / plochy povrch šírky 50 mm.**



### Možnosti montáže XT02



- Jednoduché čistenie vďaka z vnútornej strany zapusteným pojazďovým kolieskam.
- Vysokokvalitné kolieska sú z vnútornej strany skla zaskrutkované so zapustením a výškovo nastaviteľné.
- Podlahový profil (výška 10 mm).
- Priebežné magnetické lišty a tesniace profily.
- Utesnenie podľa normy DIN 14428.
- Made in Germany.
- Obsah dodávky: upevňovací materiál, návod na montáž, zoznam náhradných dielov.
- 10-ročná záruka dostupnosti opotrebovateľných dielov po zakúpení výrobku.
- Systém riadenia kvality certifikovaný podľa normy DIN EN ISO 9001:2015.
- Energetický manažment certifikovaný podľa normy EN ISO 50001:2011.



WEM = vstavaný rozmer vaničky (000)  
M = montážny rozmer stred podlahového profilu GT (001)  
Uvedte prosím bezpodmienečne pri objednávke.

### Rozmery

WL:	20	16
R:	38	20
MG:	47	47



Walk-In Posuvné dvere 1-dielne s pevným segmentom

Upevnenie vpravo / priečna vzpera

		Montáž na sprchovú vaničku						
Výška	Typ	Šírka M = montážny rozmer ako Walk-In	WEM Nika	WEM Bočná stena	Číslo výrobku	Cena	Číslo výrobku	Cena
2000	1000	968-1000	985-1017	1004-1036	XT0201 069 321	1.181,-	XT0201 069 322	1.181,-
	1100	988-1100	1005-1117	1024-1136	XT0202 069 321	1.181,-	XT0202 069 322	1.181,-
	1200	1088-1200	1105-1217	1124-1236	XT0203 069 321	1.226,-	XT0203 069 322	1.226,-
	1400	1188-1400	1205-1417	1224-1436	XT0205 069 321	1.339,-	XT0205 069 322	1.339,-
	1600	1388-1600	1405-1617	1424-1636	XT0207 069 321	1.339,-	XT0207 069 322	1.339,-
	1800	1588-1800	1605-1817	1624-1836	XT0209 069 321	1.339,-	XT0209 069 322	1.339,-

		Montáž priamo na podlahu						
Výška	Typ	Šírka M = montážny rozmer ako Walk-In	M (stred skla) Nika	M (stred skla) Bočná stena	Číslo výrobku	Cena	Číslo výrobku	Cena
2000	1000	968-1000	985-1017	989-1021	XT0201 069 321	1.181,-	XT0201 069 322	1.181,-
	1100	988-1100	1005-1117	1009-1121	XT0202 069 321	1.181,-	XT0202 069 322	1.181,-
	1200	1088-1200	1105-1217	1109-1221	XT0203 069 321	1.226,-	XT0203 069 322	1.226,-
	1400	1188-1400	1205-1417	1209-1421	XT0205 069 321	1.339,-	XT0205 069 322	1.339,-
	1600	1388-1600	1405-1617	1409-1621	XT0207 069 321	1.339,-	XT0207 069 322	1.339,-
	1800	1588-1800	1605-1817	1609-1821	XT0209 069 321	1.339,-	XT0209 069 322	1.339,-

		ďalšie montážne rozmery pre montáž na sprchovú vaničku / priamo na podlahu							
Výška	Typ	Min.-max. prekrytie sklenených tabulí X	Min.-max. šírka vstupu v niku	Min.-max. šírka vstupu s bočnou stenou (SW)	Montážny rozmer priečnej vzpery Y	Číslo výrobku	Cena	Číslo výrobku	Cena
2000	1000	91-110	402-421	383-402	516	XT0201 069 321	1.181,-	XT0201 069 322	1.181,-
	1100	91-190	372-471	353-452	566	XT0202 069 321	1.181,-	XT0202 069 322	1.181,-
	1200	91-190	422-521	403-502	616	XT0203 069 321	1.226,-	XT0203 069 322	1.226,-
	1400	91-290	422-621	403-602	716	XT0205 069 321	1.339,-	XT0205 069 322	1.339,-
	1600	91-290	522-721	503-702	816	XT0207 069 321	1.339,-	XT0207 069 322	1.339,-
	1800	91-290	622-821	603-802	916	XT0209 069 321	1.339,-	XT0209 069 322	1.339,-

		Zhotovenie na mieru						
Výška		Šírka B1			Číslo výrobku	Cena	Číslo výrobku	Cena
1200-2000		1000-1800			XT0280 069 321	1.518,-	XT0280 069 322	1.518,-
		1801-2000			XT0281 069 321	1.900,-	XT0281 069 322	1.900,-
	2001-2200	1000-1800			XT0282 069 321	1.678,-	XT0282 069 322	1.678,-
		1801-2000			XT0283 069 321	2.060,-	XT0283 069 322	2.060,-

Rozsah nastavenia = zadávaný rozmer - 12mm /+ 0mm

Variant vybavenia (voliteľný)		Variant vybavenia	Priplatok
Stropná vzpera 80 – 600 mm		791	111,-
Nástenná lišta Select+		881	105,-
Stropná vzpera 80 – 600 mm a nástenná lišta Select+ (farby 087 strieborná matná, 123 Black Edition, 069 strieborná poloslesklá)		882	224,-

Extra doplnky			
Dĺžka	Doplnková sada pre niku	Č. výrobku	Cena
2000		XT0401	80,-
1900-2200	Doplnková sada pre niku, zhotovenie na mieru	XT0480	102,-

